

### 3.3. ENSAYO DE DETERMINACIÓN DE LA TEMPERATURA ALCANZADA EN UNA CHAPA DE ACERO GALVANIZADO.

Fecha de ensayo: 17/12/02

Normas de Ensayo:

- Instrucciones aportadas por el solicitante

Equipos utilizados:

- Transokomp 300, MA030111010
- Estabilizador de tensión, MA9900021
- Termopares tipo T, MA0300121
- Cámara climática modular CCM-10/29000, MA030111046
- Fuente de calor: Lámparas halógena de 100W.
- Flexómetro, MA990006

#### REALIZACIÓN DEL ENSAYO:

Para determinar las temperaturas alcanzadas en cada uno de los lados de la chapa, se han tenido que distribuir termopares tipo T por medio de un registrador de temperatura e introducirlo en una cámara climática con una temperatura constante de 25 °C

La distribución de los termopares ha resultado de la siguiente manera:

Termopar 1 LADO SIN APLICAR LA PINTURA

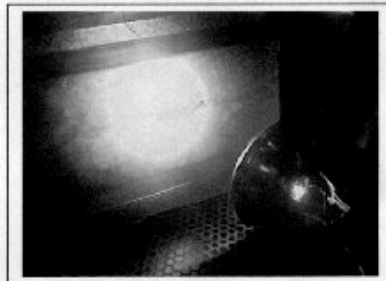
Termopar 2: LADO CON LA APLICACIÓN DE PINTURA


Las temperaturas alcanzadas en cada uno los puntos después de su estabilización han sido las siguientes:

Termopar 1: 70,6 °C

Termopar 2: 109,1°C.

Nota: La lámpara utilizada como fuente puntual de calor está en el lado de la chapa de pintada.



  
JUAN JOSÉ GONZALEZ  
Jefe Laboratorio de Luminarias